

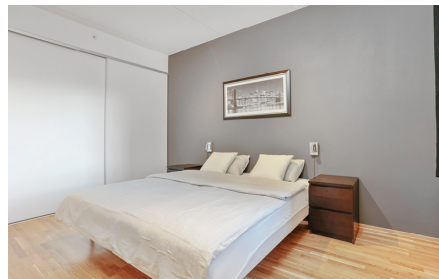
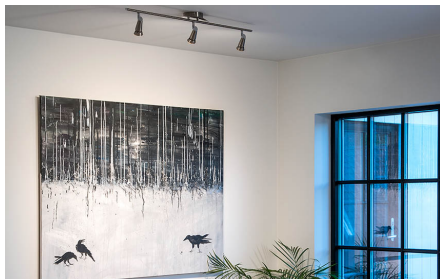


Rail pour plafond LED ou rondelle avec spots réglables avec LED GU10 (comprise). Réalisé en aluminium laqué poudre / acier brossé, montage facile, peut être vissé sur tous types connus de sorties/boîtes pour plafond, bornes permettant la mise en boucle.

Conny



Galerie de produits et d'environnements





Article

Protection

Convertisseurs

Montage/Connexion

Dimensions
