

Trio Socket



Trio Socket Graphit m/ 2 x Buchse 450lm 3000K Ra>80 Phasenabschnittsdimmung

Artikelnummer: 623525
EAN: 7021986235258



Elektrisch

System wattage: 10W
Spannung: 220-240V
Max. Leuchten pro Leitungsschutzschalter: B10: 33, B16: 52, C10: 40, C16: 64

Lichttechnik

Leuchtmittel: LED
Lichtstrom (lm): 450lm
Lichtausbeute: 45 lm/W
Lichtfarbe: 3000K
Farbwiedergabeindex: Ra>80
MacAdams Faktor: SDCM: 3
Lebensdauer: L70/B10>50.000
Lichtverteilung: Direkt
Optik: Opal
Abstrahlwinkel: 120°

Steuerung/Dimmen

Typ: Phasenabschnittsdimmung

Schutzklasse

Schutzklasse: Klasse I

Richtlinien

Lichtquelle mit Energieeffizienzklasse: E
Breeam: Erfüllt HEA 01 für flickerfreie Beleuchtung
BVB: Ja

Materialien und Ausführung

Gehäuse: Aluminium
Farbe: Graphit
Werkstoff der Abdeckung: Inklusive UV-stabilisiertes Polycarbonat

Montage/Anschluss

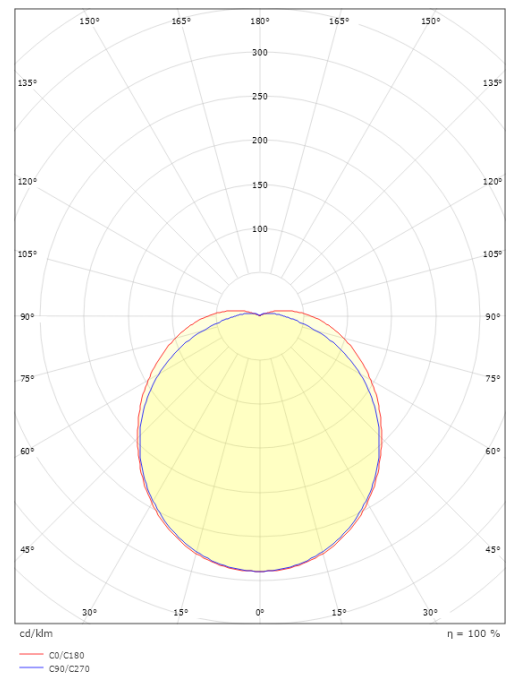
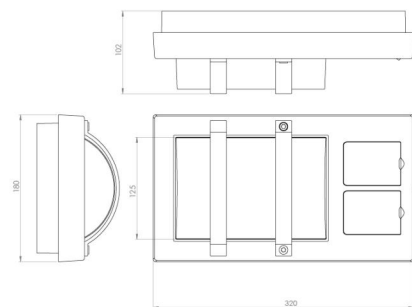
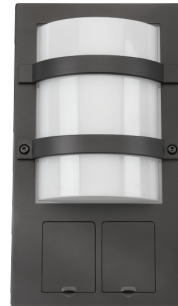
Montage: Anbau, Innen / Außen
Anschluss: Anschlussklemme

Größe

Länge (mm) L: 320
Breite (mm) W: 180
Höhe (mm) H: 320
Tiefe (T): 102
Gewicht (kg) brutto/netto: 1.9 / 1.625

Verpackung

Verpackungsmaße (mm): 330 x 190 x 110



7 0 2 1 9 8 6 2 3 5 2 5 8