

Flom Graphit Maxi 4980lm 4000K Ra>80 PIR Sensor

Artikelnummer: 630041
 EAN: 7021986300413



Elektrisch

System wattage: 42W
 Spannung: 220-240V
 Max. Leuchten pro Leitungsschutzschalter: B10: 8, B16: 12, C10: 9, C16: 13

Lichttechnik

Leuchtmittel: LED
 Lichtstrom (lm): 4980lm
 Lichtausbeute: 119 lm/W
 Lichtfarbe: 4000K
 Farbwiedergabeindex: Ra>80
 MacAdams Faktor: SDCM: 3
 Lebensdauer: L80/B50>50.000
 Min. Umgebungstemperatur: -25°C
 Lichtverteilung: Direkt
 Optik: Glas matt
 Abstrahlwinkel: 100°
 Sichtbares Flimmern (SVM): 0.12
 Stroboskop-Effekte und Flimmern (SVM): 0.02

Steuerung/Dimmen

Typ: PIR Sensor

Schutzklasse

Schutzklasse: Klasse I

Richtlinien

Lichtquelle mit Energieeffizienzklasse: C
 Breeam: Erfüllt HEA 01 für flickerfreie Beleuchtung

Materialien und Ausführung

Gehäuse: Aluminium
 Farbe: Graphit
 Werkstoff der Abdeckung: Gehärtetes Glas

Montage/Anschluss

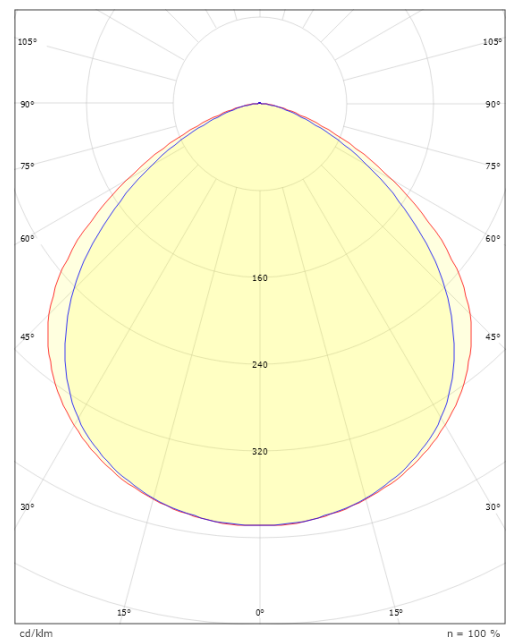
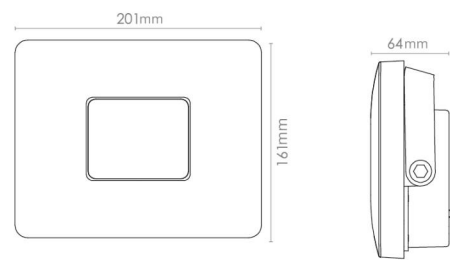
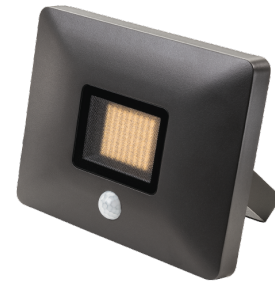
Montage: Anbau, Außen
 Kabel: Kabel 1,5m

Größe

Länge (mm) L: 200
 Breite (mm) W: 160
 Höhe (mm) H: 64
 Gewicht (kg) brutto/netto: 1.777 / 1.615

Verpackung

Verpackungsmaße (mm): 210 x 80 x 200



cd/kdm
 — C0/C180
 — C90/C270



7 0 2 1 9 8 6 3 0 0 4 1 3