

## Flom Graphit Maxi 4980lm 4000K Ra>80 PIR Sensor

Artikelnummer: 630041  
 EAN: 7021986300413

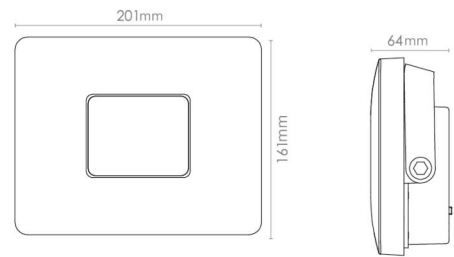
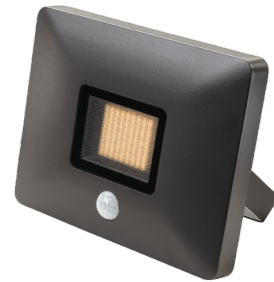


### Elektrisch

System wattage: 42W  
 Spannung: 220-240V  
 Max. Leuchten pro Leitungsschutzschalter: B10: 8, B16: 12, C10: 9, C16: 13

### Lichttechnik

Leuchtmittel: LED  
 Lichtstrom (lm): 4980lm  
 Lichtausbeute: 119 lm/W  
 Lichtfarbe: 4000K  
 Farbwiedergabeindex: Ra>80  
 MacAdams Faktor: SDCM: 3  
 Lebensdauer: L80/B50>50.000  
 Min. Umgebungstemperatur: -25°C  
 Lichtverteilung: Direkt  
 Optik: Glas matt  
 Abstrahlwinkel: 100°  
 Sichtbares Flimmern (SVM): 0.12  
 Stroboskop-Effekte und Flimmern (SVM): 0.02  
 ULOR ( Ja, bis zu 13° Neigungswinkel



### Steuerung/Dimmen

Typ: PIR Sensor

### Schutzklasse

Schutzklasse: Klasse I  
 IK Klasse: IK06  
 IP Klasse: IP65

### Richtlinien

Lichtquelle mit Energieeffizienzklasse: C  
 Breeam: Erfüllt HEA 01 für flickerfreie Beleuchtung

### Materialien und Ausführung

Gehäuse: Aluminium  
 Farbe: Graphit  
 Werkstoff der Abdeckung: Gehärtetes Glas

### Montage/Anschluss

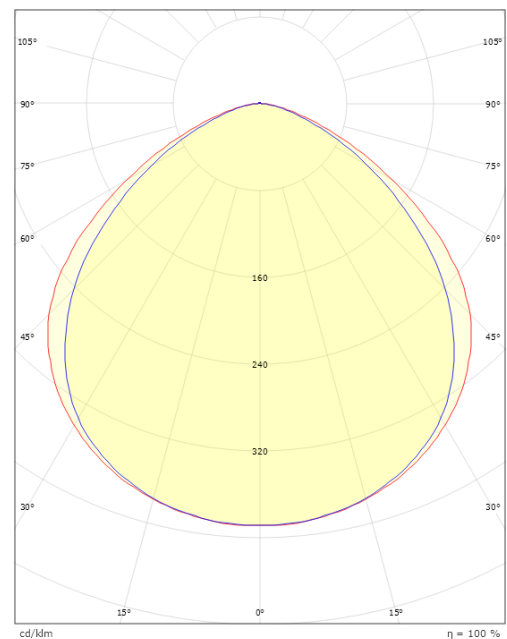
Montage: Anbau, Außen  
 Kabel: Kabel 1,5m

### Größe

Länge (mm) L: 200  
 Breite (mm) W: 160  
 Höhe (mm) H: 64  
 Gewicht (kg) brutto/netto: 1.777 / 1.615

### Verpackung

Verpackungsmaße (mm): 210 x 80 x 200



cd/kdm η = 100 %

— C0/C180  
 — C90/C270



7 021986300413