

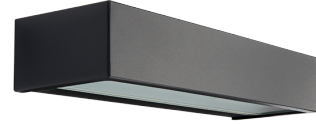
Edge Direct Schwarz 570lm 3000K Ra>80 Phasenabschnittsdimmung

Artikelnummer: 611356
 EAN: 7021986113563
 Ersetzt: 614361



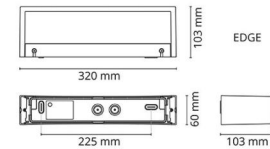
Elektrisch

System wattage: 7W
 Spannung: 220-240V
 Max. Leuchten pro Leitungsschutzschalter: B10: 15, B16: 25, C10: 31, C16: 50



Lichttechnik

Leuchtmittel: LED
 Lichtstrom (lm): 570lm
 Lichtausbeute: 81 lm/W
 Lichtfarbe: 3000K
 Farbwiedergabeindex: Ra>80
 MacAdams Faktor: SDCM: 3
 Lebensdauer: L90/B10>50.000
 Lebensdauer: L80/B10>100.000
 Lichtverteilung: Direkt
 Optik: Glas matt



Steuerung/Dimmen

Typ: Phasenabschnittsdimmung

Schutzklasse

Schutzklasse: Klasse I
 IK Klasse: IK06
 IP Klasse: IP65

Richtlinien

Lichtquelle mit Energieeffizienzklasse: C
 Breeam: Erfüllt HEA 01 für flickerfreie Beleuchtung

Materialien und Ausführung

Gehäuse: Aluminium
 Farbe: Schwarz (RAL 9004)
 Werkstoff der Abdeckung: Gehärtetes Glas

Montage/Anschluss

Montage: Anbau, Innen / Außen
 Anschluss: Anschlussklemme

Größe

Breite (mm) W: 320
 Höhe (mm) H: 60
 Tiefe (T): 103
 Gewicht (kg) brutto/netto: 1.84 / 1.7

Verpackung

Verpackungsmaße (mm): 330 x 120 x 70

