



Multibox TEK ist ein ausziehbares Downlight-Gehäuse mit geringer Einbautiefe. Durch die geringe Einbautiefe von nur 48 mm kann auf Löcher in der Feuchtigkeitssperre verzichtet werden, indem man die Box in der Konterlattung tiefer setzt. Die Multibox TEK ist ausziehbar und einfach zwischen den Latten einzupassen.

Hergestellt aus recycelbarem hitzebeständigem, halogenfreiem und flammhemmendem (V0) Material.

L: 330-600 mm

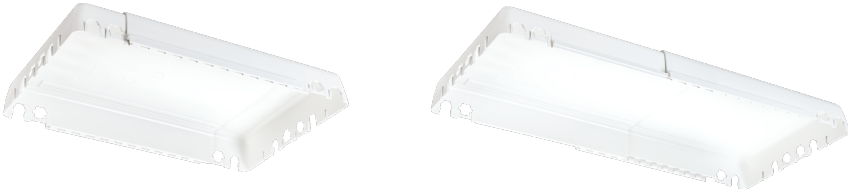
B: 250 mm

H: 48 mm


Multibox Tek



Produkt- und Umgebungsbilder





Artikel	Schutzklasse	Controller	Montage/Anschluss	Größe
Weiss				
 900104 Multibox TEK				L360 x W250 x H48